



Wilhelm Ostwald Park  
MUSEUM · TAGUNGEN



# Experimentieren im Park

Ein Projekt der  
Gerda und Klaus Tschira Stiftung  
für Vor- und Grundschul Kinder

**2./3. Juni 2026** 9 bis 17 Uhr

„ ... alles wissenschaftliche Prophezeien beruht auf der Kenntnis der Naturgesetze, und die Tatsache, dass es solche Gesetze gibt, ist von allen Naturgesetzen das wunderbarste und wichtigste.“

*Wilhelm Ostwald*



Lernen durch Entdecken, Forschen und Experimentieren – Vor- und Grundschulkindern haben auch in diesem Jahr die Möglichkeit im Wilhelm Ostwald Park an zwei Tagen in die Welt der Naturwissenschaften einzutauchen.

Seit 2017 ist das jährliche Projekt „Experimentieren im Park“ die Science-Anlaufstelle für kleine Forscher im Landkreis Leipzig. Die Gerda und Klaus Tschira Stiftung, Förderer des Projekts, bietet gemeinsam mit Partnern aus verschiedenen Bildungs- und Kultureinrichtungen ein spannendes Programm mit insgesamt 28 Experimentier- und Mitmachstationen.

Wir laden Vorschulgruppen und Grundschulklassen ebenso wie Familien mit Kindern in dieser Altersgruppe herzlich in das einstige Zuhause des Wissenschaftlers und Nobelpreisträgers Wilhelm Ostwald ein.

#### **Der Eintritt ist für alle kostenlos.**

Wir bitten Vorschulgruppen und Grundschulklassen anzumelden.

Telefon: 034384-7349 156

E-Mail: [veranstaltungen@wilhelm-ostwald-park.de](mailto:veranstaltungen@wilhelm-ostwald-park.de)

**Fotografieren:** Wir weisen darauf hin, dass bei der Veranstaltung Foto- und Filmaufnahmen erstellt sowie teilweise veröffentlicht und der Presse zur Verfügung gestellt werden. Der Rechtsweg ist ausgeschlossen.

**Barrierefreiheit:** Die Veranstaltung ist mit den einzelnen Stationen barrierearm geplant. Falls es an irgendeiner Stelle doch Hürden geben sollte, helfen wir großen wie kleinen Besuchern gerne weiter – sprechen Sie uns vor Ort einfach an.

# STATION 1/2



## Spurensuche wie die Profis

Hochschule Mittweida



Im Mitmach-Zelt der Hochschule Mittweida kann man mit echtem Forensik-Werkzeug Spuren entdecken, sichern und analysieren. In der Vorlesung der Kinderuni erfährt man, wie Fingerabdrücke sichtbar gemacht werden, was Spuren über einen Menschen verraten und was noch beim Lösen von Fällen wichtig ist.

[www.hs-mittweida.de](http://www.hs-mittweida.de)

Vorlesungszeiten:

09:30 Uhr | 11:00 Uhr | 12:30 Uhr

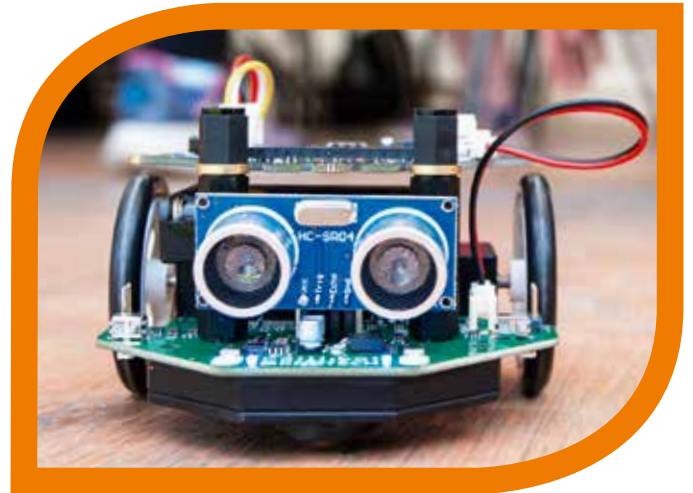
14:00 Uhr | 15:30 Uhr

Max. 60 Kinder pro Vorlesung.  
Wir bitten um Voranmeldung.

Kleine Pause  
von 12:30 bis  
13:15 Uhr.

# Moderne Technik zum Anfassen

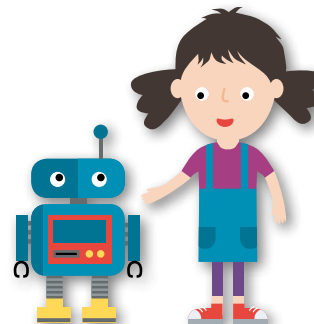
RoboCreators – Das Schullabor  
der HTWK Leipzig



Spielerische Begegnung mit moderner Technik, die Neugier weckt und Begeisterung für Wissenschaft fördert – an dieser Station werden kleine Technikbegeisterte voll auf ihre Kosten kommen. Hier können Roboter für verschiedene Herausforderungen programmiert und mit VR-Brillen in neue Realitäten eingetaucht werden.

[robocreators.htwk-leipzig.de](http://robocreators.htwk-leipzig.de)

Kleine Pause  
von 12:00 bis  
12:45 Uhr.



# STATION 3

STATION

4



## Erlebnisland Mathematik

Technische Sammlungen Dresden



Mitmachen und Staunen – interaktive Spiel- und Experimentierexponate wecken an dieser Station die Neugier auf Mathematik. Eine digitale Rundreise durch die Städte Sachsens, knifflige Puzzle und ein „verwirrendes“ Labyrinth laden zum Knobeln und Nachdenken ein. Eine Entdeckungsreise in die mathematische Welt der Zahlen, Formen und Muster.

[www.erlebnisland-mathematik.de](http://www.erlebnisland-mathematik.de)

Kleine Pause  
von 12:00 bis  
12:45 Uhr.

## Mutter + Schnur ergibt 'ne Uhr!

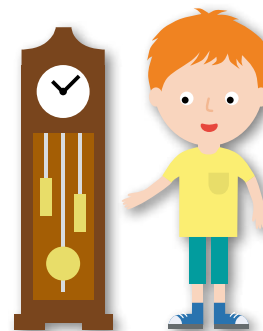
Carl Bosch Museum Heidelberg



Oder anders gesagt, mit einem Gewicht und einem Seil gelingt schon eine harmonische Schwingung – und damit ist kein Wiegen auf der Schaukel gemeint! An dieser Station erfahrt ihr, was sich dahinter verbirgt, was man beim Pendeln beachten muss und wie Uhren funktionieren. Der selbstgebaute Sekundenmesser kann am Ende mitgenommen werden.

[www.carl-bosch-museum.de](http://www.carl-bosch-museum.de)

Kleine Pause  
von 12:15 bis  
13:00 Uhr.

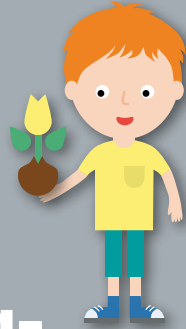


STATION

5



# STATION 6



## Nachhaltig- keitswerkstatt

Universität Leipzig  
Erziehungswissenschaftliche Fakultät



Am Stand der Grundschuldidaktik Sachunterricht und Werken können verschiedene Aspekte des Themas Nachhaltigkeit und Klimawandel experimentell erforscht werden. Die Mitmachangebote fördern Neugier, kreatives Denken und verantwortungsbewusstes Handeln. Ein Erlebnis, das Lernen, Ausprobieren und Staunen miteinander verbindet.

[www.erzwiss.uni-leipzig.de](http://www.erzwiss.uni-leipzig.de)

Kleine Pause  
von 12:30 bis  
13:15 Uhr.

# Vulkanismus im Geopark

GeoPark Porphyrland



Die faszinierende Welt des Supervulkanismus und der Gesteine im Geopark Porphyrland können kleine Geologen:innen an dieser Station kennenlernen. Mit anschaulichen Experimenten werden echte Steine aus dem Geopark untersucht und deren feurige Geschichte erfahrbar gemacht sowie viele Fragen rund um diese Thematik beantwortet.

[www.geopark-porphyrland.de](http://www.geopark-porphyrland.de)

Kleine Pause  
von 12:00 bis  
12:45 Uhr.



# STATION 7

STATION

8



## Vom Erd- zum Apfelkern

Geoportal Bahnhof Mügeln



Was für Gesteine gibt es? Was ist ein Geopark und was macht überhaupt ein Geo-Ranger? Was hat ein Apfel mit der Erde zu tun und wie sind überhaupt die Kontinente entstanden? Mit spannenden Spielen, Rätseln, Experimenten und Mitmachangeboten geht es an dieser Station auf eine faszinierende Reise durch die Erdgeschichte.

[www.stadt-muegeln.de](http://www.stadt-muegeln.de)

Kleine Pause  
von 12:30 bis  
13:15 Uhr.

## Kunststoff- schmiede

KELL Kommunalentsorgung  
Landkreis Leipzig



Hier wird über das Plastikmüllproblem aufgeklärt, verschiedene Plastiksarten aufgezeigt, sortiert und mittels eines Fahrrad-Schredders in Granulat zerkleinert. Mit einer Spritzgussmaschine wird das Granulat aufgeschmolzen und in neue Formen gepresst. Die recycelten Produkte können mit nach Hause genommen werden.

[www.kell-gmbh.de](http://www.kell-gmbh.de)  
[kunststoffschmiede.konglomerat.org](http://kunststoffschmiede.konglomerat.org)

Kleine Pause  
von 12:30 bis  
13:15 Uhr.



STATION

9

# STATION 10



## Der Kohle- Kompass

Ferropolis Stiftung Industriekultur



Viel Wissenswertes über „Ferropolis – die Stadt aus Eisen“, wo einst bis zu 100 Millionen Tonnen Kohle pro Jahr abgebaut wurde, vermittelt der Kohle-Kompass. In verschiedenen Experimenten kann dabei die Welt der Kohle entdeckt und bestaunt werden. Außerdem gibt der Kompass Einblicke in die Renaturierung von Tagebaurestlöchern.

[www.ferropolis.de](http://www.ferropolis.de)

Kleine Pause  
von 12:15 bis  
13:00 Uhr.

# Geheimnisvolle Welt der Gesteine

Technische Universität Freiberg



Kleine Geologen:innen tauchen hier in die Welt der Gesteine ein. Dabei gehen sie spannenden Fragen auf den Grund: Was ist ein Gesteinskreislauf? Was haben Gneis, Granit und Sandstein gemeinsam? Wie entstehen Wellenrippel und was ist das Geheimnis der granularen Materie? Als Highlight werden Sandbilder kreiert.

[www.tu-freiberg.de](http://www.tu-freiberg.de)

Kleine Pause  
von 12:15 bis  
13:00 Uhr.



# STATION 11

# STATION 12



## Das große Krabbeln

KinderUmweltBus der Sächsischen  
Landesstiftung Natur und Umwelt



Die Natur bestaunen – mit Experimenten begreifen – die Umwelt beschützen. Der KinderUmweltBus richtet sich mit seinem mobilen Angebot direkt an kleine Naturfreunde. Insekten, Krabbeltierchen und Pflanzen werden aufgespürt und unter dem Binokular und Mikroprojektions-Fernseher betrachtet. Dabei gibt es Spannendes zu entdecken.

[www.lanu.de](http://www.lanu.de)

Kleine Pause  
von 12:15 bis  
13:00 Uhr.

# Magische Bilder

Wilhelm Ostwald Park



Im Experiment dieser Station „dreht“ sich alles um Wilhelm Ostwald und seinen fliegenden Hut. Hier kann mit einfachen Materialien eine optische Täuschung selbst erzeugt werden. Durch schnelle Rotation verschmelzen im Auge des Betrachters zwei Bilder zu Einem. Die kleinen Wunder auf Papier werden auch „Thaumatrope“ genannt.

[www.wilhelm-ostwald-park.de](http://www.wilhelm-ostwald-park.de)

Kleine Pause  
von 12:00 bis  
12:45 Uhr.



# STATION 13



# STATION 14



## Bienenkunde für Kinder

Mit Bienenpädagoge André Soudah



Altersgerechte Bienenkunde und Einblicke in die Arbeit eines Imkers erhält man in der „Kinderimkerei“. Hier wird an einem Bienenvolk gezeigt, wie u. a. Honigwaben entstehen. Vor Ort stehen Kinderschutzjacken zur Verfügung, um ein sanftmütiges Bienenvolk gemeinsam zu beobachten.

[www.bienenandre.de](http://www.bienenandre.de)

Angebotszeiten:

10:00 Uhr | 11:15 Uhr | 12:30 Uhr

13:45 Uhr | 15:00 Uhr

Max. 10 Kinder pro Angebot.

Wir bitten um Voranmeldung.

## Kleine Entdecker auf Erkundungstour

Führungen durch den Landsitz „Energie“



Bei dieser Tour haben kleine Entdecker:innen die Gelegenheit, den sieben Hektar großen Park zu erforschen. Erkundet werden Steinbruch, historische Stallungen, Windrad und Göpel, die symbolisch für die autonome Versorgung von Wilhelm Ostwalds einstigem Zuhause stehen.

Max. 15 Kinder pro Führung.

Wir bitten um Voranmeldung.



**SPEZIELLES  
ANGEBOT**

# Lageplan

Stationen, Dienstag, 2. Juni 2026

- ①+② Hochschule Mittweida
- ③ RoboCreators – Das Schullabor der HTWK Leipzig
- ④ Technische Sammlungen Dresden
- ⑤ Carl Bosch Museum Heidelberg
- ⑥ Universität Leipzig, Erziehungswissenschaftliche Fakultät
- ⑦ GeoPark Porphyrland
- ⑧ Geoportal Bahnhof Mügeln
- ⑨ KELL Kommunalentsorgung Landkreis Leipzig
- ⑩ Ferropolis Stiftung Industriekultur
- ⑪ Technische Universität Freiberg
- ⑫ Sächsische Landesstiftung Natur und Umwelt
- ⑬ Wilhelm Ostwald Park
- ⑭ Kinderimkerei André Soudah
- A Infozelt
- B Parkplatz Gäste
- C Parkplatz Aussteller
- D Catering

Stationen, Mittwoch, 3. Juni 2026

- ① Botanischer Garten für Arznei- und Gewürzpflanzen
- ② Technische Universität Freiberg, Junior Forscher
- ③ Raum hoch drei, Theater und Kreativität Leipzig
- ④+⑤ Universität Leipzig, Institut für Didaktik
- ⑥ Universität Leipzig, Erziehungswissenschaftliche Fakultät
- ⑦ Aeracura Natur- und Wildnisschule Leipzig
- ⑧ Zukunftswerkstatt e.V. Leipzig
- ⑨ Geoportal Porphyrland
- ⑩ Umweltinstitut Leipzig e.V.
- ⑪ Museum für Naturkunde Chemnitz
- ⑫ Schutzgemeinschaft Deutscher Wald e.V.
- ⑬ Wilhelm Ostwald Park
- ⑭ Kinderimkerei André Soudah
- A Infozelt
- B Parkplatz Gäste
- C Parkplatz Aussteller
- D Catering



STATION

1



## Kleine Dinge ganz groß

Botanischer Garten Großpösna



Kleine Dinge groß mikroskopieren ist für junge Naturforscher:innen ein nachdrückliches Erlebnis. Zum Einsatz kommen Sand, Steine oder Blätter und werden direkt unter dem Mikroskop untersucht.

[www.botanischer-garten-oberholz.de](http://www.botanischer-garten-oberholz.de)

Angebotszeiten:

09:00 Uhr | 10:30 Uhr | 12:30 Uhr

14:00 Uhr | 15:30 Uhr

Max. 20 Kinder pro Durchgang

Wir bitten um Voranmeldung.

## Wissen(schaft) macht Spaß

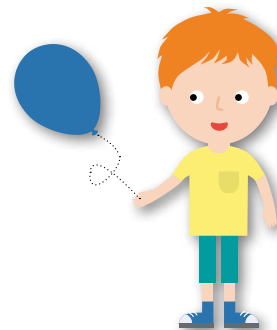
Netzwerk „Junior-Forscher der TU Bergakademie Freiberg“ und dem Science-Entertainer Joachim Hecker



Joachim Hecker, Autor der Sendereihe „Joachims Experimente“ in der „Sendung mit der Maus“ und die Junior-Forscher präsentieren Experimente zum Ausprobieren und Forschen. Acht geniale Experimentier- und Mitmachangebote, wie das „U-Boot in der Flasche“ oder der „Duftballon“ werden kleine Wissenschaftler:innen zum Staunen bringen.

[www.tu-freiberg.de/junior-forscher](http://www.tu-freiberg.de/junior-forscher)

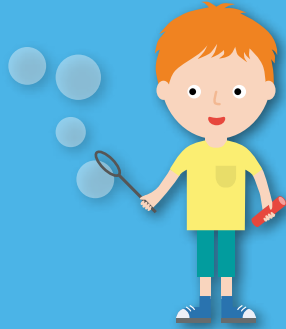
Kleine Pause  
von 12:00 bis  
12:45 Uhr.



STATION

2

# STATION 3



## Farbenforscher

Raum hoch drei, Leipzig



Wissenschaft ist grau und langweilig? An dieser Mitmachstation kann man mit einfachen Dingen, wie Seifenblasen und Rasierschaum, schillernde Farbmuster und kleine Kunstwerke entstehen lassen, die alles andere als grau und langweilig sind. Beim spielerischen Experimentieren erfährt man, wie Wissenschaft in ihren besten Farben funktioniert.

[www.raumhochdrei.online](http://www.raumhochdrei.online)

Kleine Pause  
von 12:00 bis  
12:45 Uhr.

# Experimente für Kinder

Universität Leipzig  
Institut für Didaktik der Physik



Ob mit Feuer, Wasser oder Luft – es gibt viele kleine Effekte, die Jungforscher:innen an dieser Station zum Staunen und Mitmachen einladen. Unterstützt und betreut werden sie bei den Experimenten durch angehende Physiklehrkräfte der Universität Leipzig.

[www.physgeo.uni-leipzig.de](http://www.physgeo.uni-leipzig.de)

Kleine Pause  
von 11:30 bis  
12:15 Uhr.



# STATION 4/5



STATION

6



# Nachhaltig- keitswerkstatt

Universität Leipzig  
Erziehungswissenschaftliche Fakultät



Am Stand der Grundschuldidaktik Sachunterricht und Werken können verschiedene Aspekte des Themas Nachhaltigkeit und Klimawandel experimentell erforscht werden. Die Mitmachangebote fördern Neugier, kreatives Denken und verantwortungsbewusstes Handeln. Ein Erlebnis, das Lernen, Ausprobieren und Staunen miteinander verbindet.

[www.erzwiss.uni-leipzig.de](http://www.erzwiss.uni-leipzig.de)

Kleine Pause  
von 12:30 bis  
13:15 Uhr.

# Blütenwerkstatt

Aeracura  
Natur- und Wildnisschule Leipzig



Mit einfachen und natürlichen Zutaten sowie einer Menge bunter Blüten werden an dieser Station duftende Blütenseifen und Blütenzuckerpeelings hergestellt. Dabei geht es aber nicht allein um das Herstellen von Seife und Co. selbst, sondern auch um das Formen und Experimentieren mit Textur und Farbe.

[www.wildnisschule-aeracura.de](http://www.wildnisschule-aeracura.de)

Kleine Pause  
von 12:30 bis  
13:15 Uhr.



STATION

7

STATION

8



## Vom Baum zum Brett

Zukunftswerkstatt e.V. Leipzig



Holz ist ein wertvoller Rohstoff, welcher vielfältig und flexibel einsetzbar ist. Doch was macht Holz eigentlich so stabil und ist jedes Holz gleich? Anhand eines Modells werden der Aufbau von Holz erklärt und Fragen beantwortet. In drei verschiedenen Experimenten kann die Stabilität und der Aufbau von Holz selbst getestet werden.

[www.zukunftswerkstatt-leipzig.de](http://www.zukunftswerkstatt-leipzig.de)

Kleine Pause  
von 12:00 bis  
12:45 Uhr.

## Steinalt und Steinreich

Geoportal Porphyraus Rochlitz



Kleine Naturforscher:innen bekommen hier einen Einblick in die Welt der Geologie. Ob Steine oder Mineralien zuordnen, Steinplättchen unter dem Mikroskop betrachten, im Porphyraus gibt es Bemerkenswertes zu entdecken. Außerdem können mittels Frottage-Technik „Steinbilder“ zum Thema Mineralien und Erdgeschichte gestaltet werden.

[www.rochlitzer-muldental.de/verein](http://www.rochlitzer-muldental.de/verein)

Kleine Pause  
von 12:30 bis  
13:15 Uhr.



STATION

9

# STATION 10



## Rätsel der Natur

Umweltinstitut Leipzig e.V.



Warum frieren Tiere im Winter nicht und wie halten sie sich warm? Wie entsteht ein Regenbogen und kann man diesen mit einfachen Mitteln auch selbst erzeugen? Mit einem Energiefahrrad ein Radio zum Klingen bringen und Wasser erwärmen, geht das? Die Naturwissenschaftler des Umweltinstituts beantworten dies mit Experimenten und Rätseln.

[www.uil.de](http://www.uil.de)

Kleine Pause  
von 12:30 bis  
13:15 Uhr.

# Wunderwelt Natur

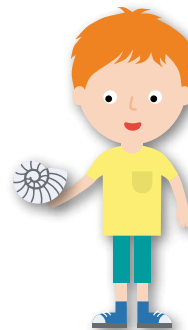
Museum für Naturkunde Chemnitz



Paläontologen entlocken jeden Tag aufs Neue Fossilien ihre Geheimnisse: Welches Lebewesen hat diese Spur hinterlassen? Wie alt ist das Fossil? An dieser Station können kleine Paläontolog:innen Fossilien ausgraben, Kristalle eines Minerals bestimmen und unterschiedliche Kristallformen mit Spaghettis und Marshmallows bauen.

[www.naturkundemuseum-chemnitz.de](http://www.naturkundemuseum-chemnitz.de)

Kleine Pause  
von 12:30 bis  
13:15 Uhr.



# STATION 11

# STATION 12



## Die Superkraft der Bäume

Schutzgemeinschaft Deutscher Wald  
Landesverband Sachsen e.V.



Bäume sind wahre Multitalente, sie produzieren Sauerstoff, transportieren Wasser in schwindelerregende Höhen, kühlen unsere Städte und spielen eine wichtige Rolle im Klimaschutz. Im interaktiven Programm des Waldmobils werden die erstaunlichen Fähigkeiten mit Experimenten, Messungen und Bewegungsspielen erlebbar gemacht.

[sdw-sachsen.de](http://sdw-sachsen.de)

Kleine Pause  
von 11:30 bis  
12:15 Uhr.

# Magische Bilder

Wilhelm Ostwald Park



Im Experiment dieser Station „dreht“ sich alles um Wilhelm Ostwald und seinen fliegenden Hut. Hier kann mit einfachen Materialien eine optische Täuschung selbst erzeugt werden. Durch schnelle Rotation verschmelzen im Auge des Betrachters zwei Bilder zu Einem. Die kleinen Wunder auf Papier werden auch „Thaumatrope“ genannt.

[www.wilhelm-ostwald-park.de](http://www.wilhelm-ostwald-park.de)

Kleine Pause  
von 12:00 bis  
12:45 Uhr.



# STATION 13



STATION  
**14**



# Bienenkunde für Kinder

Mit Bienenpädagoge André Soudah



Altersgerechte Bienenkunde und Einblicke in die Arbeit eines Imkers erhält man in der „Kinderimkerei“. Hier wird an einem Bienenvolk gezeigt, wie u. a. Honigwaben entstehen. Vor Ort stehen Kinderschutzjacken zur Verfügung, um ein sanftmütiges Bienenvolk gemeinsam zu beobachten.

[www.bienenandre.de](http://www.bienenandre.de)

Angebotszeiten:

10:00 Uhr | 11:15 Uhr | 12:30 Uhr

13:45 Uhr | 15:00 Uhr

Max. 10 Kinder pro Angebot.

Wir bitten um Voranmeldung.

# Kleine Entdecker auf Erkundungstour

Führungen durch den Landsitz „Energie“



Bei dieser Tour haben kleine Entdecker:innen die Gelegenheit, den sieben Hektar großen Park zu erforschen. Erkundet werden Steinbruch, historische Stallungen, Windrad und Göpel, die symbolisch für die autonome Versorgung von Wilhelm Ostwalds einstigem Zuhause stehen.

Max. 15 Kinder pro Führung.

Wir bitten um Voranmeldung.



**SPEZIELLES  
ANGEBOT**

# INFOS

## Wilhelm Ostwald Park

Der natur- und denkmalgeschützte Wilhelm Ostwald Park ist eine Einrichtung der Gerda und Klaus Tschira Stiftung, welcher das Gedenken an den Nobelpreisträger Wilhelm Ostwald pflegt, sein Leben und Werk der Öffentlichkeit zugänglich macht sowie den wissenschaftlichen und kulturellen Austausch fördert. Die einstige Wohn- und Wirkungsstätte des Chemikers und Universalgelehrten vereint heute ein Museum im Haus Energie mit der original erhaltenen Bibliothek und einer einzigartigen Sammlung aus Objekten von und über Ostwald sowie ein modernes Tagungszentrum mit Übernachtungsmöglichkeiten. Führungen durch das Museum und den Park, museumspädagogische Programme sowie Sonderausstellungen, Vorträge und Konzerte ergänzen das Angebot.

## Öffnungszeiten

Das Museum und der zirka 7 Hektar große Park mit Steinbruch und Grabstätte der Familie, Streuobstwiese und kleinen Teichen ist für Besucher täglich, außer donnerstags, von 10 bis 17 Uhr geöffnet.

## Eintritt Dauer- und Sonderausstellung

	Ticket Museum	Kombiticket Sonder-/Dauerausstellung
Erwachsene	3,50 €	5,- €
Ermäßigt*	2,- €	3,- €
Familien**	7,- €	9,- €
Gruppen***	2,- €	3,- €

Nicht schulpflichtige Kinder haben freien Eintritt.

\* Schüler, Auszubildende, Studierende und FSJler, Rentner, Sozialhilfeempfänger

\*\* 2 Erwachsene + eigene, ermäßigungsberechtigte Kinder/Enkel

\*\*\* pro Person, ab 10 Teilnehmer

## Führungsanfragen und Reservierungen

Telefon: 034384-73 49 152

E-Mail: [museum@wilhelm-ostwald-park.de](mailto:museum@wilhelm-ostwald-park.de)

## Lage

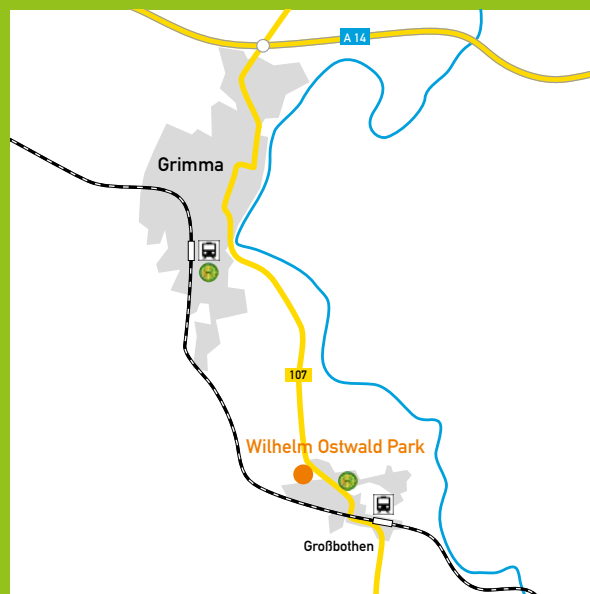
Der Wilhelm Ostwald Park befindet sich am nördlichen Rand von Großbothen, zirka 35 km südöstlich des Leipziger Stadtzentrums, 6 km südlich von Grimma und 9 km nördlich von Colditz.

## Anfahrt ÖPNV

Von Grimma verkehren Regionalbusse direkt bis Haltestelle Wilhelm Ostwald Park, von Colditz bis Haltestelle Schule, von dort zirka 500 m bis zum Parkeingang. Von Leipzig und Döbeln besteht eine Direktverbindung mit der Regionalbahn 110 bis Großbothen. Vom Haltepunkt sind es 1,5 km bis zum Wilhelm Ostwald Park.

## Anfahrt Fahrzeuge

Von Norden auf der A 14 kommend Ausfahrt Grimma nehmen und der B 107 Richtung Colditz bis kurz hinter Ortseingang folgen. Von Süden kommend der B 107 bis Ortsende Großbothen folgen. Auf dem Gelände stehen Parkplätze zur Verfügung. Radfahrer können den Mulderadweg nutzen und in Kleinbothen Richtung Ostwald Park abbiegen.






**Wilhelm Ostwald Park**  
MUSEUM · TAGUNGEN



Eine Einrichtung der Gerda und Klaus Tschira Stiftung

Wilhelm Ostwald Park  
Großbothen  
Grimmaer Straße 25  
04668 Grimma

Telefon: 034 384 – 73 49 0  
E-Mail: [info@wilhelm-ostwald-park.de](mailto:info@wilhelm-ostwald-park.de)  
[www.wilhelm-ostwald-park.de](http://www.wilhelm-ostwald-park.de)  
 [/wilhelm.ostwald.park](https://www.instagram.com/wilhelm.ostwald.park)